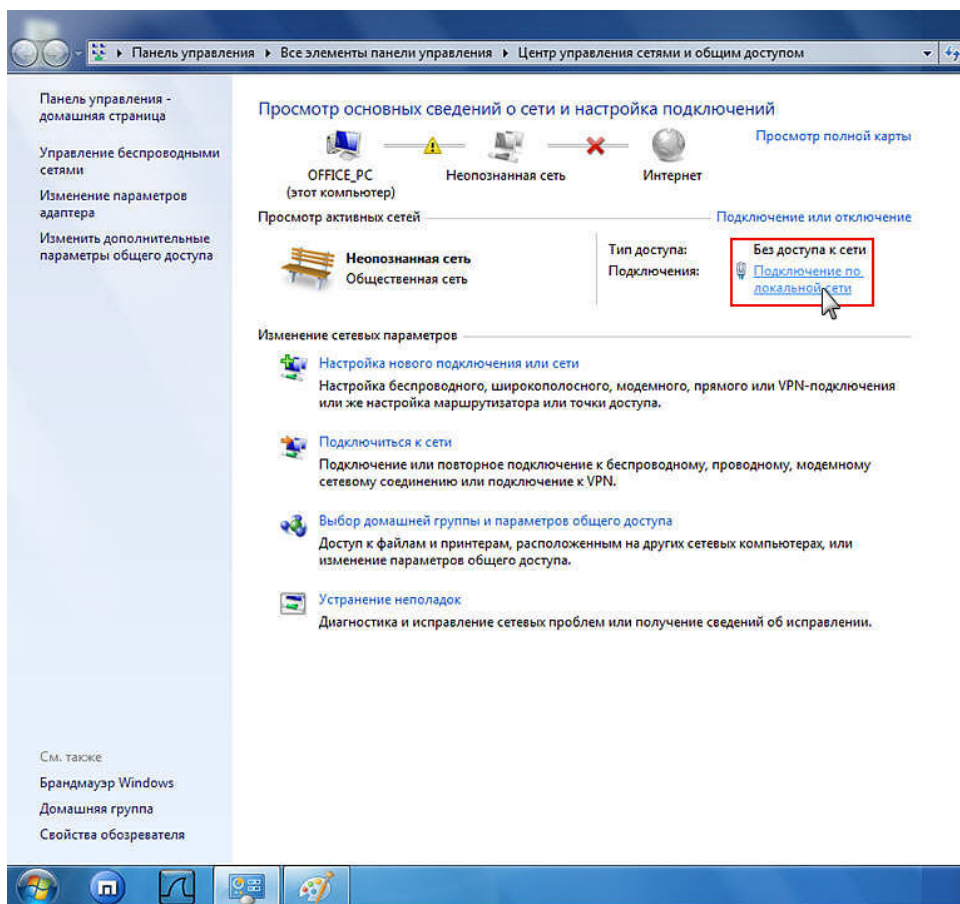


Открытие компонента «Центр управления сетями и общим доступом»

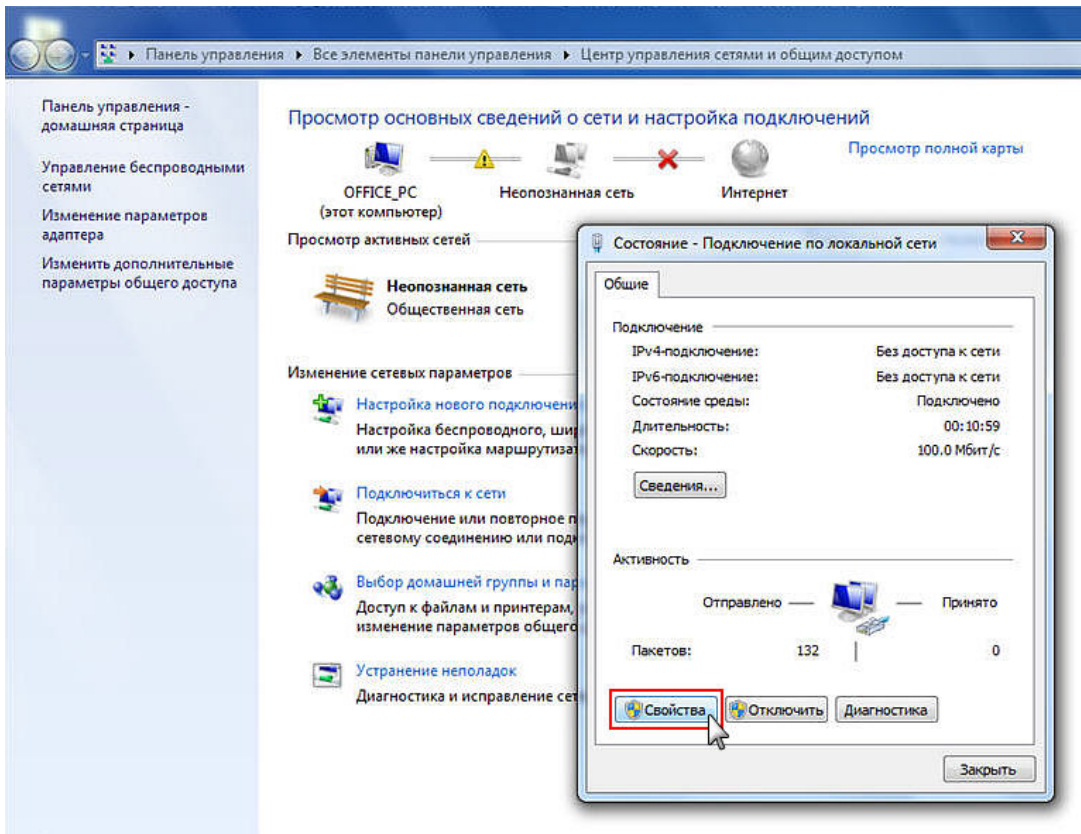
Для того чтобы воспользоваться функционалом средства конфигурирования сетей, нужно для начала его открыть. Чтобы открыть окно «Центр управления сетями и общим доступом», выполните одно из следующих действий:

- В области уведомлений нажмите правой кнопкой мыши на значке «Сеть» и из контекстного меню выберите команду «Центр управления сетями и общим доступом»;
- Нажмите на кнопку «Пуск» для открытия меню, выделите элемент «Сеть» и нажмите на нем правой кнопкой мыши. Из контекстного меню выберите команду «Свойства»;
- Нажмите на кнопку «Пуск» для открытия меню, откройте «Панель управления», из списка компонентов панели управления выберите категорию «Сеть и Интернет», а затем перейдите по ссылке «Центр управления сетями и общим доступом»;
- Нажмите на кнопку «Пуск» для открытия меню, в поле поиска введите **Центр управления** и в найденных результатах откройте приложение «Центр управления сетями и общим доступом»;

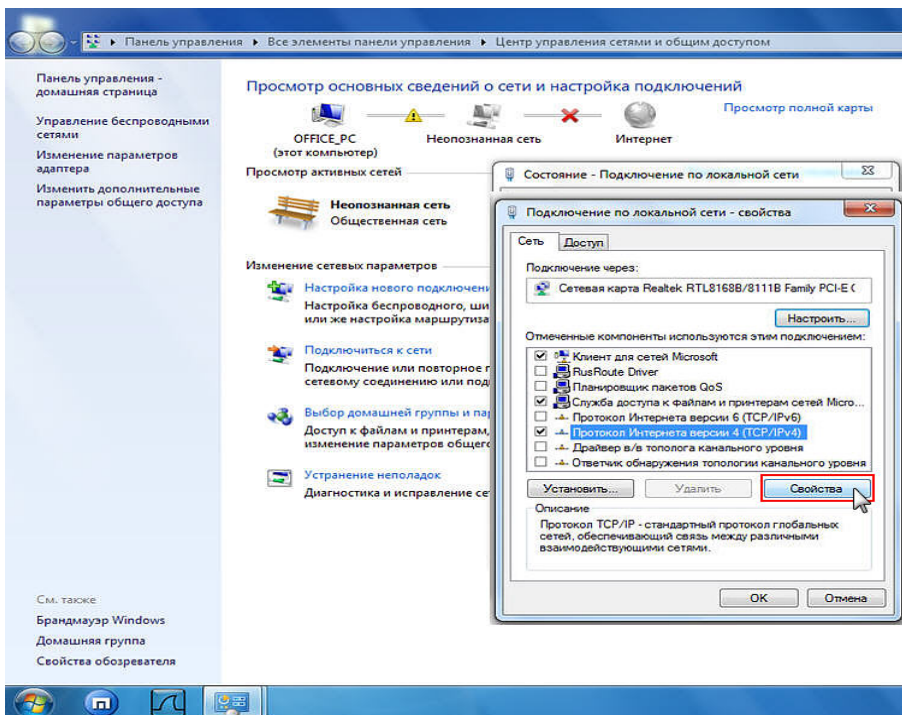
щелкните по ссылке **Подключение по локальной сети**.



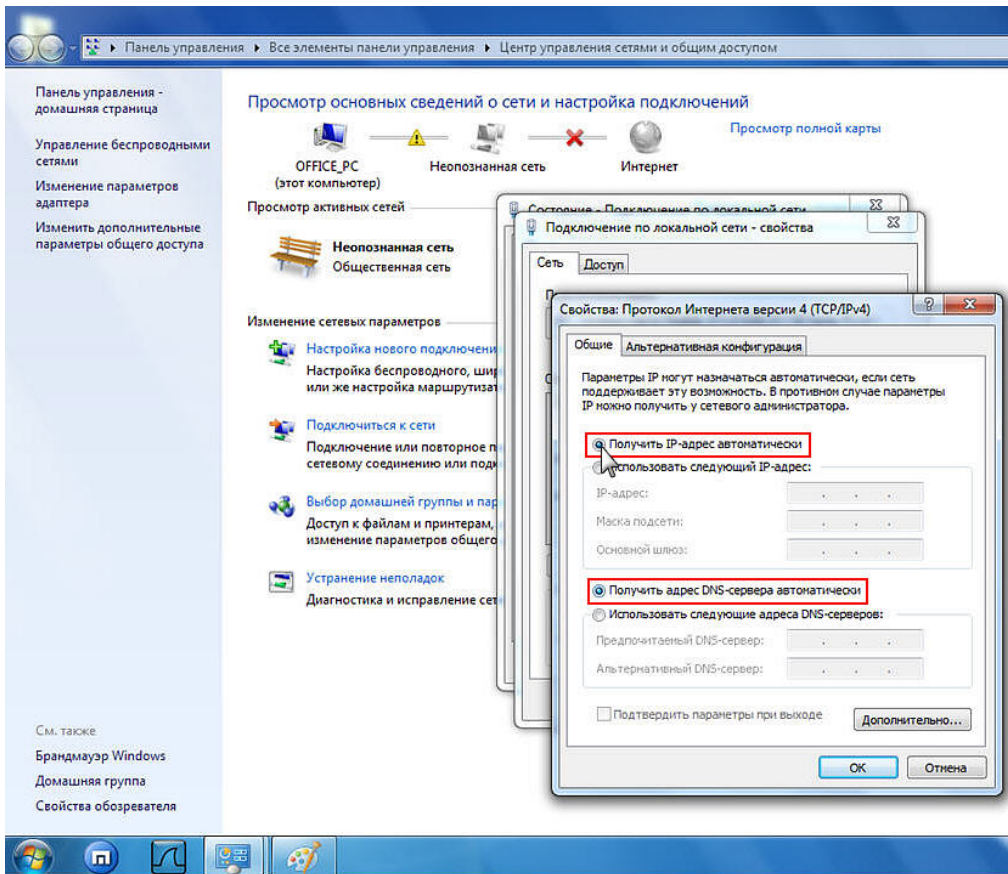
В открывшемся окне нажмите кнопку «Свойства».



Выберите пункт **Протокол Интернета версии 4 (TCP/IPv4)** и нажмите кнопку **Свойства**.



В окне свойств протокола выберите **Получить IP-адрес автоматически** для автоматического назначения динамического IP-адреса



Нажмите кнопку «**ОК**», затем кнопку «**Заккрыть**». Настройка локальной сети завершена